



タイ国政府観光庁

バンコク（ヘッドオフィス1階・インフォメーションカウンター）

毎日8:30～16:30
1600 New Phetchaburi Rd., Makkasan, Ratchathewi, Bangkok 10400
TEL 02-250-5500 FAX 02-250-5511
TATコールセンター 局番なし 1672

バンコク（インフォメーションオフィス）

毎日8:30～16:30
4 Ratchadamnoen Nok Rd., Bangkok 10100
TEL 02-283-1556

クラビオフィス



292 Maharat Rd., Amphoe Mueang Krabi, Krabi 81000
TEL 075-622-163, 075-612-811-2 FAX 075-622-164
E-mail: tatkrabi@tat.or.th

トランオフィス



300/3 Huay Yod Rd., Amphoe Mueang Trang, Trang 92000
TEL 075-215-867, 075-211-058 FAX 075-215-868
E-mail: tattrang@tat.or.th



クラビ ピピ諸島
ランタ島 / トラン

Krabi / Trang



トラン名物の炙り焼き豚「ムーヤーン」



■東京事務所

〒100-0006 東京都千代田区有楽町1-7-1 有楽町電気ビル南館2階
TEL 03-3218-0355, 0337 FAX 03-3218-0655 info@tatky.com

■大阪事務所

〒550-0013 大阪府大阪市西区新町1-4-26 ニッケ四ツ橋ビル
TEL 06-6543-6654, 6655 FAX 06-6543-6660 info@tatosa.com

www.thailandtravel.or.jp(日本語) www.tourismthailand.org(英語)

@thailand_jp @tat.jp タイ国政府観光庁 @tat_jp

1P	クラビ/トランへのアクセス Access
2P	クラビとは Krabi
3~4P	ビーチ Beach
5~6P	周辺の島々 Islands
7~10P	観光スポット Sightseeing
11~12P	アクティビティー Activity
13~14P	体験 Experience
15P	レストラン Restaurant
16P	マーケット Market
17P	トランとは Trang
18~22P	観光スポット Sightseeing
23~24P	美食の街トラン Gourmet
24P	市場や伝統の名産品 Shopping
25~26P	モデルコース Model course
27P	フェスティバル & ゴルフ & スパ Festival & Golf & Spa
28P	ホテル Hotels
29~30P	インフォメーション Information
巻末	地図 Map



バンコクからのアクセス

首都バンコクから南西へ約800kmに位置するクラビ。バンコクから飛行機で約1時間20分。プーケットからは車で移動します。2006年にクラビ国際空港が現在地に移転オープンし、アクセスが便利になりました。同空港からクラビ市街地までは車で約30分、アオナンビーチまでは約40分です。

バンコク ⇄ クラビ

【飛行機】

スワンナプーム国際空港⇄クラビ国際空港毎日運行、1日数便。約1時間20分。

タイ国際航空	URL www.thaiair.co.jp (日本語)
タイスマイル	URL www.thaismileair.com (タイ語・英語)
バンコクエアウェイズ	URL www.bangkokair.jp (日本語)
タイ・ベトジェットエア	URL www.vietjetair.com (日本語)

ドンムアン空港⇄クラビ国際空港毎日運行、1日数便。

タイ・エアアジア	URL www.airasia.com (日本語)
ノックエア	URL www.nokair.com (英語)
タイ・ライオン・エア	URL www.lionairthai.com (英語)

【バス】

バンコク南バスターミナル(コンソン・サイターイ)からエアコンバス(私営)が毎日運行。約12時間。

南バスターミナル ☎02-894-6122

私営バス Lignite Tour Company ☎02-894-6151~2

バンコク ⇄ トラン

【飛行機】

ドンムアン空港⇄トラン空港
毎日運行。1日数便。約1時間30分。
ノックエア、タイ・エアアジア、タイ・ライオン・エア

【鉄道】

フアランポーン(バンコク中央)駅からトラン駅まで快速が毎日運行。約15時間。
URL www.railway.co.th (タイ語・英語)

【バス】

バンコク南バスターミナルからエアコンバス(国営・私営)が毎日運行。約12時間。

国営バス(ザ・トランスポート)

URL www.transport.co.th (タイ語・英語)

私営バス

スリステープツアー(Sri Supthep Tour) ☎02-894-6166~7

サブパイサムツアー(Sub Paisam Tour) ☎02-894-6040

オンライン予約・購入サイト

URL www.thaiticketmajor.com (タイ語・英語)

URL www.busonlineticket.co.th (タイ語・英語)

バンコクまでの空路

バンコクまでは札幌、成田、羽田、関西国際、中部国際、福岡、沖縄空港発着

Krabi

青空と海、静けさとダイナミックな自然
贅沢とは何かを教えてくれる場所



まるで楽園の入り口のような場所、クラビ。切り立つ石灰岩と紺碧の海のコントラストは、映画や写真などで一度は目にしたことのある究極のフォトジェニックリゾートです。クラビに点在するビーチは、複雑に入り組み緑豊かな熱帯のジャングルに遮られていて、船でしかアクセスできない場所も少なくありません。だからこそ、存在感は特別です。

沖合に点在する130以上の島々を船で訪れるアイランドホッピングは、クラビの最大の楽しみの一つ。またカヌーやシュノーケリングなどのマリンスポーツをはじめ、ロッククライミングや川下り、温泉など「自然を悠々と楽しむ」スタイルのアクティビティーが充実しているのも特徴です。心も体も癒やされる、贅沢な休日をご過ごしてみませんか。

波音と潮風をBGMに 静かな大人のリゾート

クラビでは、環境保護の観点からジェットスキーなどモーターを使用するウォータースポーツが禁じられています。そのため波音や潮風が心地よく耳に届く落ち着いた雰囲気。「大人のリゾート」といった風情が漂っています。点在する各ビーチへの移動拠点となるのはアオナン・ビーチ。伝統的なロングテールボートに揺られて、いざパラダイスへ出航です。

Beach ビーチ

アオナン・ビーチ

Ao Nang Beach

MAP E

クラビに点在するビーチや周辺の島への出発点。白砂のビーチは約500mに及び、発着が多い朝夕にはボートタクシーがずらりと並びます。美しい海とカラフルなボートが織り成す光景は、記念撮影スポットとしても人気です。ビーチ沿いは観光客が集まる通りで、案内所やダイビングショップ、おしゃれな飲食店、土産物店などが軒を連ねます。日が暮れる頃には、サンセット見物に訪れる人やナイトライフを楽しむゲストが集い、にぎわいも増していきます。

📍クラビ国際空港からタクシーまたはシャトルバスで約50分、1人150B。クラビ・タウンのヴォーグデパート前から白色のソントウが8:00~21:00で約30分ごとに運行。約40分、1人50B。



ノッパラッタラ・ビーチ

Nopparat Thara Beach

MAP E

アオナン・ビーチの西側に広がる遠浅の雄大なビーチ。3kmほど続く美しい砂浜でピクニックを楽しんだり、干潮時に沖合の島まで歩いてみたり。アイルランドホッピングツアーの拠点でもあり、カラフルなロングテールボートがビーチ沿いに停泊しています。

📍クラビ国際空港からタクシーまたはシャトルバスで約50分、1人150B。クラビ・タウンのヴォーグデパート前から白色のソントウが8:00~21:00で約30分ごとに運行。約40分、1人50B。



ライレイ・ビーチ

Railay Beach

MAP E

アオナン・ビーチの南にあるプラナン岬の、西側と東側に広がるビーチ。二つのエリアはレストラン街を歩きながら行き来できます。西側のライレイ・ウエストは白い砂浜が特徴的な人気のビーチで、ホテルも点在。東側のライレイ・イーストは砂浜ではなく、マングローブが茂った野趣あふれる神秘的なエリア。西側と東側で違った雰囲気を楽しめます。

📍アオナン・ビーチからロングテールボートで約15分。ボートは1人100B、8人になってから出発し、ライレイビーチの西側に到着。クラビ国際空港からタクシーで約40分。アオナムマオからロングテールボートで約20分、1人100B。ライレイ・ビーチの東側に到着。



アオナン・ビーチ

プラナン・ビーチ

Phra Nang Beach

MAP E

プラナン岬の先端にある石灰岩の岩壁や神秘的な鍾乳洞などと隣接し、まさに秘境のビーチといった雰囲気。ライレイ・ビーチから徒歩で行くことができ、時にはジャングルで暮らす猿などの野生動物と出会うこともあります。

ライレイ・イーストからプラナン・ビーチに続く道にそびえる石灰岩の岩壁は、ロックライミングの聖地としても知られ、世界中のクライマーがその絶壁に挑んでいます。

📍アオナン・ビーチからロングテールボートで約15分。ボートは1人100B、8人になってから出発。ライレイビーチの西側に到着。クラビ国際空港からタクシーで約40分。アオナムマオからロングテールボートで約20分、1人100B。ライレイビーチの東側に到着。

ボートチャーター会社

【ロングテールボート】

アオナン・ロングテールボート・サービスクラブ
Ao Nang Longtail Boat Service Club
☎075-695-473

MAP E

アオナン・ボートサービス・コ・オペレーティブ
Ao Nang Boat Service Co-operative
☎09-4583-5143
URL www.aonangboat-service-co-op.com

MAP E

【スピードボート】

アオナン・トラベル & ツアー Ao Nang Travel & Tour
☎075-637-152
URL www.aonangtravel.co.th

MAP E

コ・ピビ・ツアー Koh Phi Phi Tour
☎075-612-070
URL www.phiphitours.com

MAP D

島々を飛び回るように 軽やかなアイランドトリップ

点在する130以上もの島々をボートで巡る「アイランドホッピング」はクラビ観光の目玉です。島ではシュノーケリングやシーカヤックなどのアクティビティーを楽しんだり、映画『ザ・ビーチ』のロケ地として世界的に知られるピピ諸島や、二つの島が砂の道でつながるチキン島&タップ島などを訪れたり。個性豊かな島と海を満喫できます。

ピピ諸島

Islands 周辺の島々

ピピ諸島 Mu Ko Phi Phi



サンゴ礁に囲まれたピピ諸島は、クラビ本土から南へ約42km、スピードボートで約90分。タイ有数のダイビングスポットで、世界中からダイバーが集まっています。ピピ・ドン、ピピ・レイ、ピダ・ノーク、ピダ・ナイ、ユン、パイの6島からなり、ピピ・ドン島は諸島唯一の有人島で港やホテルがあります。ピピ・レイ島は断崖絶壁に囲まれ、映画「ザ・ビーチ」の舞台になったマヤ湾のビーチが有名。海賊の壁画が残る洞窟、バイキング・ケーブでも知られます。ピダ・レイ、ピダ・ノークは石灰岩でできていて、ダイビングではレオパードシャークやジンベエザメとの遭遇率が高いポイントです。ユン島は諸島の北端に位置し、オタマジャクシの形が特徴的。パイ島はバンブー島とも呼ばれ、島全体が自然保護区に指定され、白い砂浜やサンゴ礁の美しさには目を見張ります。

📍クラビ・タウンのクロン・ジラード船着き場から定期船が9:00、10:30、13:30、15:00に運航。約1時間30分、1人400B。ノッパラッタラ・ビーチの船着き場から定期船が9:30に運航。約1時間30分、1人約450B。日帰りツアーあり。

アオナン・トラベル&ツアー Ao Nang Travel & Tour
URL www.aonangtravel.co.th/en



ポダ島 Ko Poda

クラビの島々の中でも格段に砂浜が美しいといわれる、静かで小さな島。海上にそびえる岩山が特徴的です。周辺にはタップ島、モー島、ファクワン島、チキン島などがあり、干潮時にはこれらの島々をつなぐ砂浜が出現します。

📍アオナン・ビーチからロングテールボートで約30分。日帰りツアーあり。

チキン島&タップ島 タレー・ウェーク

ニワトリや七面鳥の頭を思わせる形の岩が目を引くチキン島。そのすぐそばに並ぶのがタップ島です。石灰岩の作り出すユニークな光景に加え、潮が引くと二つの島を結ぶ白砂の道(タレー・ウェーク)が現れる珍しい自然現象で知られています。この幻の砂浜は、11~4月の乾期に見られることが多く、この時期は海の色も格別です。

📍アオナン・ビーチからロングテールボートで約30分。日帰りツアーあり。



ハー島 Ko Ha

ランタ島の西南に位置し、周辺に島や陸がないため、海水の透明度が高いのが特徴。帆の形をしたハー・ヤイ島には、浅瀬にコーラルリーフが広がり、内部を泳いで通り抜けられる巨大な洞窟もあるので、ダイビングスポットとして人気です。

📍ランタ島からボートで約40分。ランタ島からハー島、ロック島の日帰りツアーが人気。



ロック島 Ko Rok

切り立った岩のようなロック・ナイとキャンプ施設などもあるロック・ノークの二つの島からなります。深く澄んだグリーン的大海と、まぶしい白砂のロングビーチのコントラストが見事です。

📍ランタ島からスピードボートで約50分。トランヤランタ島から日帰りツアーで行くのが一般的。



ランタ島 Ko Lanta

クラビ南部に位置し、島全体が国立公園に指定されています。ランタ・ヤイ(大きいランタ)とランタ・ノイ(小さいランタ)の二つからなり、ランタ・ヤイの西海岸にはビーチが広がります。ランタ・ノイとランタ・ヤイの東海岸では、マングローブに覆われた大自然が待っています。

ランタ島国立公園事務所

☎075-629-018

📍クラビ・タウンのクロン・ジラード船着き場から11:30、14:30発のボートが1日2便運航。約2時間、1人約450B。クラビ国際空港、クラビ・タウンのバスターミナルからミニバスが7:00~17:00で1時間ごとに運行。約2時間30分、1人約250B。



ホン諸島 Mu Ko Hong

アオナンからバンガー方面に向かう途中に広がる国立公園内にあるホン諸島。魅力は入り組んだ深いエメラルドグリーンのラグーン。無人島なので宿泊はできませんが、ゆっくりと静かな時間を楽しめます。

📍アオナン・ビーチからロングテールボートをチャーター。約40分。日帰りツアーあり。

Memo

島への移動はボートで



ロングテールボート

タイの漁師が日常的に漁に使うへさきの長いロングテールボート「ルア・ホアトン」は、観光地では便利な海のタクシーとして利用されています。また、「スピードボート」はその名の通りスピーディー。ただし、移動は早いけれど船酔いが気になるという方もいます。景色をゆっくり楽しめる伝統的なロングテールボートをうまく利用して行き来してはいかがでしょうか。

観光スポット

Sightseeing

クロントム温泉

Klong Thom Hot Spring

MAPA
B-3

豊富な量の温泉が自然に湧き出て川になり、まるで滝のような場所もある天然温泉。硫黄を含む酸性のお湯で温度は38℃ほどと、リラックスするのに最適です。森の中でゆったり疲れを癒やすことができる人気のリラクゼーションスポット。入浴時には水着の着用が必要で、園内にはトイレ、シャワー室、更衣室もあります。周辺にはフリーラック・ホットスプリングスパ、エメラルドプール、ブループールもあります。

🕒 8:00～17:00

👤 1人80฿

📍 クラビ・タウンからチャーター車で約1時間。



ワリーラック・ホットスプリングスパ

Wareerak Hot Spring Spa

MAPA
B-3

クラビ国立公園に隣接する森の中で発見された、ミネラル豊富な温泉を利用したリゾート。お湯は全て掛け流しで、広大な敷地内に冷泉から最高45℃まで温度の違う湯船が備わります。スクラブやホットストーンマッサージ、タイ式ヨガのルーシーダットンなどが含まれる半日、1日コースが楽しめます。宿泊施設もあります。

📍 クラビ・タウンからチャーター車で約1時間。送迎車もあるので施設にお問い合わせを。

URL www.wareerak.co.th

Memo

「フライ&ドライブ」でクラビを満喫!

近ごろ注目されている「フライ&ドライブ」の旅。日本発着の飛行機でタイに着いたら(フライ)、空港でレンタカーを手配して目的地までドライブ。カーナビをチェックしつつ、タイの美しい景色を楽しみながら、時間にとらわれず見どころを訪れられるので、ファミリーや若いカップルに人気です。寄り道したり、道を尋ねて地元の人と

触れ合ったり、思いがけない出会いも待っています。レンタカーは事前にインターネット予約を。空港のレンタカーカウンターでは基本的にパスポート、国際免許証、日本の免許証の提示が必要です。レンタカー会社によってはクレジットカード(JCB以外)などの提示を求められる場合もあります。

【レンタカー】

AVIS

URL www.avis-japan.com

National

URL www.nationalcar.com

Sixt

URL www.sixt.jp



ブループール

Blue Pool

MAPA
B-3

エメラルドプールから歩いて15分ほどの場所にある、現地では「サ・ナム・ブット(湧き水の池)」と呼ばれる温泉プール。池の水は深いインディゴブルーで、水面近くで手をたたくと泡が上がってくるといわれている、神秘的なスポット。遊泳禁止で11～4月までの限定公開。

📍 クラビ・タウンからチャーター車で約1時間。



エメラルドプール

Emerald Pool

MAPA
B-3

カオブラ・バーンクラム野生生物保護区内の熱帯雨林の中にあり、その名の通りエメラルドグリーン色で透明度の高い淡水の天然プール。水深は1、2mと浅めなので、ファミリーで訪れても楽しめます。トイレ、シャワー室、更衣室などの設備も整っています。

📍 クラビ・タウンからチャーター車で約1時間。



アオ・タレーン

Ao Tha Lane

MAPA
A-2

パンガー県との県境に近い湾。周囲には石灰岩の険しい峡谷があり、マングローブの森が茂っています。カヤックポイントとして知られ、潮が満ちると森の奥まで続く水路を進むことができます。

📍 ツアー会社の利用(P12)をお勧めします。

タムスア寺

MAPA
A-2

Wat Tham Sua

クラビで最大の規模を誇る仏教寺院。1970年代まで野生のトラが息していたことから「タイガーケープ」とも呼ばれています。1237段の石段を上ると「ブッダの足跡」と呼ばれる史跡と山上から望むクラビの絶景が楽しめます。スニーカー持参でチャレンジを。

🕒 6:00～18:00

🆓 無料

📍 クラビ・タウンからチャーター車で約20分。



パー・プル・ターポム・クロンソナム

MAPA
A-2

Pa Phru Tha Pom Klong Song Nam



マングローブ原生林の森にボードウォーク(板敷きの散策道)を設置。この上を散歩しながら水生生物や野生の猿などを観察することができます。

📍 クラビ・タウンからチャーター車で約40分。

ファイ・トー滝

MAPA
A-2

Nam Tok Huoy Tho



クラビ・タウンから北上したパノムベンチャー国立公園内にある雄大な滝。緑豊かな森の中を15分ほど歩くと、大小の滝が現れます。何段階にも分かれる滝を登って遊ぶ地元の子どもの姿も。森林浴と気軽な冒険が楽しめるスポットです。

📍 クラビ・タウンからチャーター車で約30分。



タンボクコラニ国立公園

MAPA
A-2

Than Bok Khorani National Park

石灰石でできた独特のカルスト地形がジャングルの中に多くの鍾乳洞を生み出しています。水路に沿ってカヤックやボートトリップが楽しめる人気の国立公園。マングローブの森を眺めながらゆったりとした船の冒険はいかがでしょう。公園内で美しい滝を楽しんだ後はピー・ホアトー洞窟へ。時間があればピー・ホアトー洞窟から約300m離れたロット洞窟へも足を延ばしてみてください。

👤 大人300B、子ども100B

📍 クラビ・タウンからチャーター車で約40分。



ピー・ホアトー洞窟

MAPA
A-2

Pi Hua Toh Cave

ロングテールボートやカヤックでしか入れない洞窟内を進む、人気の冒険スポット。大きなドクロが出たという現地のうわさ話からピー・ホアトー(大きい頭のおぼけ)洞窟と呼ばれています。古代壁画や貝殻の化石、古代人の生活道具などが発見された貴重な歴史遺跡でもあります。ベストシーズンは11～1月。

📍 ボーター船着き場からロングテールボートやカヤックをレンタル。



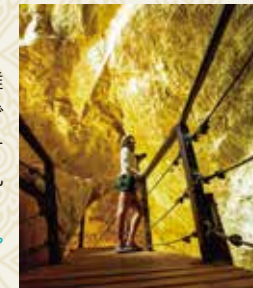
ロット洞窟

MAPA
A-2

Lot Cave

ピー・ホアトー洞窟から300mほど離れた場所にある小さな洞窟。ボートで中に入ると、まるで天井に手が届きそう。時間をかけて育まれた無数の鍾乳石を間近に見ることができます。

📍 ボーター船着き場からロングテールボートやカヤックをレンタル。



Memo

スサンホイ(貝の化石)

Susanhoi

MAPA
A-3



アオナン・ビーチからクラビ・タウンへ向かう海岸線にある公園は、7500万年前とされる時代の貝殻が堆積してできた、貝の化石(スサンホイ)が見られる貴重なスポット。周辺に軒を並べる貝細工の土産物店などで記念のグッズを購入することができます。

📍 クラビ・タウンからチャーター車で約20分。

Activity

アクティビティ



ダイビング

Diving

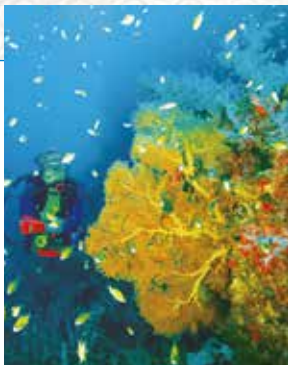
世界屈指のダイビングスポットが点在するクラビ。拠点はアオナン・ビーチで、ブーケット、ピピ諸島の両ポイントにアクセスでき、ダイビングショップも多く並びます。人気のランタ島へはスピードボートやバン(ミニバス)が出ています。

[ダイビングショップ]

Aqua Vision Ao Nang
URL www.diving-krabi.com

The Dive Ao Nang
URL www.thediveaonang.com

Poseidon Dive Center
URL www.poseidon-krabi.com



Scubafish
URL www.scubafish.com

Sea Bees Diving(トラン)
URL www.sea-bees.com

サイクリング

Cycling

アオルック・コミュニティを出発し、タムスア寺やブループールに立ち寄りながら、バーン・タムスア・コミュニティを目指すアクティビティ。クラビで美しいサイクリングロードを満喫できます。



Ao Luk Community Based Tourism Network Centre
☎ 089-866-4954

エレファント・トレッキング

Elephant Trekking

クラビは森深い山岳部にもアクティビティが豊富。中でも象の背中に揺られてジャングルに分け入るトレッキングはファミリーにも人気。野生の猿や野鳥も生息しています。

[エレファントキャンプ]

Island Safari
URL www.islandsafaritour.com

Nosey Parker's Elephant Camp
URL krabidir.com/noseyparkers

Sumate Koh Lanta Yai Safari
URL krabidir.com/sumatesafari



ロッククライミング

Rock Climbing

プラン・エリアの切り立った岩壁はロッククライミングの聖地。難易度の異なる250本ものルートを楽しむことができます。インストラクターの指導付きツアーもあり、ビギナーでも気軽に挑戦できます。



[ロッククライミングショップ]

Basecamp Tonsai
URL basecampgonsai.com

Hot Rock Krabi Thailand
URL www.railayadventure.com

King Climbers
URL www.railay.com

Krabi Rock Climbing
URL krabirockclimbing.com

Real Rocks
URL www.realrockscimbing.com

カヤック

Kayak

モーターに頼らず自らパドルを漕いでゆっくり進むカヌーやカヤックは、おすすめのエコアドベンチャー。クラビではマングローブの生い茂る原生林を抜け、洞窟を周遊するツアーが人気です。



シュノーケリング

Snorkelling

美しいサンゴ礁や海の生き物と出合える海中体験。Cカードも必要ない気軽さが魅力で、ボートツアーも多数催行されています。



ツリートップ・アドベンチャーパーク

MAPA
A-2

Tree Top Adventure Park

ジャングルと石灰岩の崖に囲まれたエキサイティングなアスレチックパーク。安全ケーブルを装着して木と木の間をスイングしたり、ロープの橋を渡ったり、障害物を越えたり。森林浴をしながらしっかり体を動かせるのが魅力です。対象は身長140cm以上。半日と1日のコースあり。



🕒 8:00~17:00

📍 1700B

📍 5/1 Moo 6, Tambon Ao Luek Noi, Amphoe Ao Luek

☎ 084-462-3443

URL www.treetopadventurepark.com

[ツアー会社]

観光、鳥巡り、カヤック、カヌー、フィッシングほか

Aonang Travel & Tour
URL www.aonangtravel.co.th/en

Destination Krabi
URL www.destinationkrabi.com

Hallo Krabi
URL www.hallophuket.com/krabi

Koh Phi Phi Tour
URL krabidir.com/kohphiphitour

Krabi Tourism
URL www.krabi-tourism.com

Krabi U and I Travel
URL uanditravel.com

Phi Phi Travel And Tours
URL www.ibexclimbingandtours.com



Experience

体験



ロングテールボートのミニチュア作り

クラビの伝統的な手漕ぎロングテールボート「ルア・ホアトン」のミニチュア作りに挑戦。船を作る職人がパーツの切り出しから組み立てまで、本物同様の伝統的な工法を教えてください。完成品はお土産としても人気です。



Baan Koh Klang

📍 ツアー会社(P12) Destination Krabiの利用をおすすめします。



タイ料理クッキング

地元のシェフからタイの家庭料理を習うクッキングスクールは、特に女性や家族連れに人気です。本格的なカレーやガパオライス、麺料理など本場のレシピをマスターできます。



[クッキングスクール]

Cooking with Mon
URL cookingwithmon.com

Pum Thai Restaurants & Cooking School
URL www.pumthaifoodchain.co.th

Thai Charm Cooking School
URL www.thaicharmcooking.com

Ya's Cookery School
URL www.yacookeryschool.com

ランの苗植え

クラビの北部、国立公園も広がる自然の宝庫アオルック郡の森で、ランの苗植えを体験。イエロー・レディーズ・スリッパという地元で植生する、可憐なランの苗です。



Baan Ao Nam Community

📍 34/3 Moo2, Tambon Laem Sak, Amphoe Ao Luek
 ☎ 061-245-4882

熱泥泉

干潮時にしか行くことができない熱泥泉。月に8日ほど、しかも気温が低い早朝5時頃～午前中の間だけ体験できるので事前に確認が必要。ツアーなどで行くのがおすすめです。ミネラルたっぷりの泥パックや泥遊びが楽しめます。



Baan Tham Sua

📍 Moo 5, Tambon Ao Luek Tai, Amphoe Ao Luek
 ☎ 08-4840-8837

📍 ツアー会社(P12) Krabi Tourismの利用をおすすめします。

Memo

バーン・ナティーン Bannateen

MAPE

バーン・ナティーンは、イスラム文化の影響を受けた農村の生活を体験できる観光村です。数日間滞在しながら美しいパティック布やココナツシェルの工芸品を手作りしたり、ゴム園見学、イカ釣り、タイ料理をしたりします。近隣の島巡りなどのアクティビティを地元の人と一緒に楽しむのも、よい思い出になります。



📍 Tambon Ao Nang, Amphoe Mueang Krabi
 ☎ 081-968-8532

🌐 [www.bannateen.com](http://URL www.bannateen.com)

Krabi Restaurant

レストラン

クラブで満喫したいのは海の幸。地元の漁師から仕入れた新鮮なシーフードを、ちょっとスパイシーな味付けでいただくのが特徴です。アオナン・エリアには各国料理やオープンエアのシーフードレストランが並びます。

- クラ・タラ** Krua Thara MAP E

82 Moo 5, Nopparat Thara Rd., Tambon Ao Nang, Amphoe Mueang Krabi
075-637-361
- コイ・クラカサイ** Koy Kulakasai MAP A-2

211 Moo 8, TambonThap Prik, Amphoe Mueang Krabi
075-701-902
- コ・スアン** Ko Suang MAP D

249/7 Uтарakit Rd., Tambon Pak Nam, Amphoe Mueang Krabi
076-612-550
- ターコラー** Takola MAP D

350/3 Uтарakit Rd., Tambon Pak Nam, Amphoe Mueang Krabi
075-620-872
- チャオ・スア** Chao Sua MAP D

325/1 Maharaj Rd., Tambon Pak Nam, Amphoe Mueang Krabi
075-631-774
- ノン・ジョーク** Nong Joke MAP D

50/3 Moo 7, Tambon Sai Thai, Amphoe Mueang Krabi
075-611-639
URL www.facebook.com/NongjokeKrabi
- ラチャロス・ディムサム** Ratcharos Dim Sum MAP D

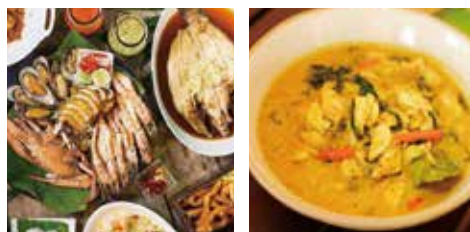
289/15 Uтарakit Rd., Tambon Pak Nam, Amphoe Mueang Krabi
086-479-922
- ラバディー ザ・グロット** Rayavadee The GROTTO MAP E

214 Moo 2, Tambon Ao Nang, Amphoe Mueang Krabi
075-620-740
- ルアン・ティップ** Ruan Thip MAP D

16 Behind Krabi Royal Hotel, Tambon Pak Nam, Amphoe Mueang Krabi
075-632-043
URL www.ruanthipkrabi.com
- ルアン・マイ・クラブ** Ruen Mai Krabi MAP A-2

117 Moo 3, Klong Chi-lad Rd., 4 Phatthana, Tambon Sai Thai, Amphoe Mueang Krabi
089-288-3232
- レー・レイ・グリル** Lae Lay Grill MAP E

89 Moo 3, Tambon Ao Nang, Amphoe Mueang Krabi
075-661-588



Krabi Market

マーケット

観光客や地元の人が集まるクラブ・タウンでは、料理や衣類、フルーツなど生鮮食品などが並ぶ市場が朝夕開かれています。モーニングマーケットは5:00~13:00、ナイトマーケットは14:00~23:00の時間帯が中心です。



ヴォーグデパート

Vogue Department Store MAP D

衣類、日用品、フードコートなど

10:30~21:30
76/1 Maharaj Rd., Tambon Pak Nam, Amphoe Mueang Krabi



クラブウォーキングストリート

Krabi Walking Street MAP D

OTOP製品、料理、果物、お土産など

17:00~22:00 (金~日曜)
Soi Maharaj 8, Tambon Pak Nam, Amphoe Mueang Krabi



ビッグCスーパーマーケット&モール

Big C Supermarket & Shopping Mall MAP A-2

大型スーパー

9:00~22:00
349 Moo 11, Tambon Krabi Noi, Amphoe Mueang Krabi

チャオファー・ナイトマーケット

Chao Fah Night Market MAP D

料理、果物、お土産品など

17:00~0:30
Chao Fah Pier, Khongkha Rd., Tambon Pak Nam, Amphoe Mueang Krabi



マハラート市場

Maharaj Market MAP D

果物など生鮮中心のフードマーケット、朝市

8:00~12:00
Soi Maharaj 7, Tambon Pak Nam, Amphoe Mueang Krabi

OTOP

タイ一村一品

OTOPとは「タイ一村一品」の略。全国に7000近くある行政村を単位に、それぞれの名産品を開発する運動です。「職人の技や伝統」「その地で生産される素材」「その地の気候」などが該当した「OTOP」マークが目印です。

Trang

手つかずの大自然、
栄華伝える伝統的な街並みと美食

観光 スポット

Sightseeing

クラビから車で約2時間、プーケット島の南東約140kmの場所にあるトラン。アンダマン海に面した南北約120kmにわたる雄大な海岸線と石灰岩の岩山、サンゴ礁の島々が印象的です。トラン県内の約3分の2が国立公園に指定されていて、手つかずの自然を存分に満喫できるリゾートとして、近年人気が高まっています。

トランは20世紀初頭までは国際交易の拠点として栄えていました。マレー語で「夜明け」を意味するその地名を思い起こさせるように、朝焼けが照らす港に外国からの船が次々と到着していました。当時の繁栄を色濃く残す街並み、中華系住民の伝統的な暮らしぶりもトランの旅を彩ります。

忘れてならないのが中華料理をはじめ美食の街ということ。朝食から夜更けの屋台まで絶品グルメを味わうことができます。

大自然とアンダマン海沿岸の歴史と食を満喫できる、それがトランの魅力です。

ムック島とモラコット洞窟

Ko Muk and Morakot Cave

MAPA
B-5

絶壁に囲まれたムック島は、トランで3番目に大きい島です。最大の見どころはモラコット洞窟。入り口は水面からわずかの高さしかなく、冒険心をくすぐります。幅10mに満たない水路に沿って80mほど泳いで抜け出ると、石灰岩の断崖に囲まれた隠れ家のようなビーチに到着します。タイ語でエメラルドを意味する「モラコット」そのままの、美しい色の海と静寂が迎えてくれます。

📍クアン・トゥンクー船着き場から12:45発の定期船が運航。またはパークメン船着き場からロングテールボートのチャーターで約20分、約600B。日帰りツアーあり。

クラダーン島

Ko Kradan

MAPA
B-5

国立公園内に位置するクラダーン島は、白砂が広がる静かな島で、何も無い贅沢を味わえます。島の東側では白砂の上に枝サンゴが広がる場所をゆったりとドリフトダイビング。西側は大物の魚が出やすいドロップオフ(海の急斜面)があり、生い茂ったソフトコーラル(サンゴ)も見事です。第2次世界大戦中に沈んだ船も海底に眠っていて、開発はこれからという注目の島です。

📍クアン・トゥンクー船着き場かパークメン船着き場からボートで約45分。日帰りツアーあり。

ンガイ島

Ko Ngai

MAPA
B-4

別名「ハイ島」とも呼ばれ、浅瀬のサンゴ礁とどこまでも澄んだ海に囲まれています。島東部は2、3km続くビーチがあり、リゾート施設でにぎわっています。遠浅の海ではシュノーケリングに気軽に挑戦でき、ダイビングスポットも点在しています。

📍クアン・トゥンクー船着き場かパークメン船着き場からボートで約60分。日帰りツアーあり。

ムック島



パークメン・ビーチ

Pak Meng Beach

MAPA
C-4

チャオマイ国立公園の一部でもある雄大で美しいビーチです。優しく弧を描く砂浜は松林を抱きながら5kmほど続いています。サンセット時にはアングマン海に浮かぶ島影と夕日のコントラストが見事。ビーチ北端の船着き場は周辺の島々へ渡る玄関口です。

📍 トラン市街のタークラン通りから7:00~17:00にミニバスが運行。約40分、約40B。



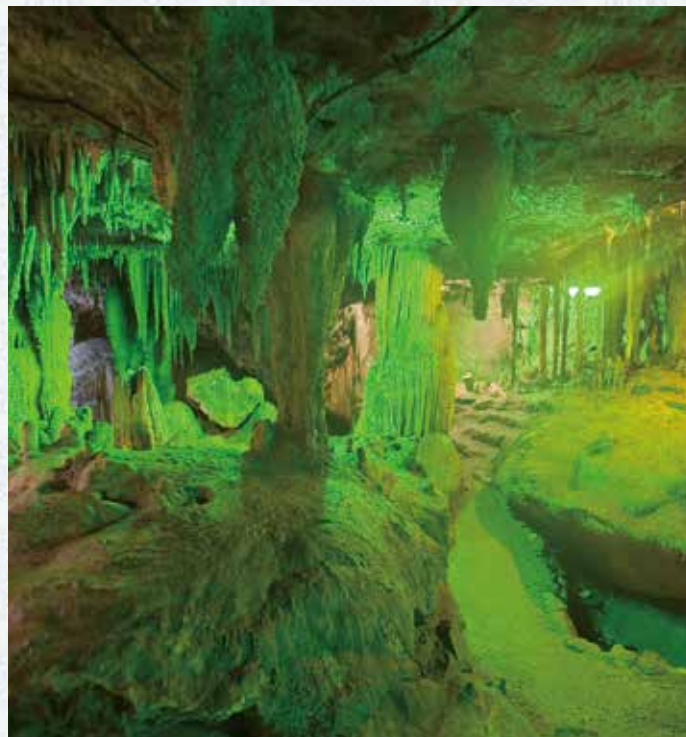
チャオマイ国立公園

Chao Mai National Park

MAPA
C-4

カンタンとシーカオの二つの郡にまたがり、約20kmの海岸線が続く国立海洋公園。パークメン・ビーチやサンビーチ、またムック島、クラダーン島、プリン島など自然豊かなスポットを擁しています。絶滅危惧種に指定されている野生のジュゴンが生息していることでも知られています。

📍 トラン市街のタークラン通りから7:00~17:00にミニバスが運行。約50分、約40B。



レー・カオコップ洞窟

Le Khao Kop Cave

MAPA
C-3

レー洞窟は、カオコップ山に点在する洞窟のうちの一つ。洞窟内は整備されているので歩きやすく、神秘的で多彩な鍾乳石の景観を楽しめます。圧巻なのは「タム・マンコーン(龍の洞窟)」と呼ばれるエリア。極端に天井が低くなった約350mの暗闇の中を、ボートに寝そべったまま天井に手をかけながら漕いでいくスリリングさが人気です。雨期で洞窟内の水位が上がっている時など入れない場合もあります。

- 🕒 8:00~17:00(無休)
- 👤 ボートツアー(定員5人)1隻300B
- ☎️ 075-500-088
- 📍 ファイヨート通りからミニバスが運行。6人乗りボートをチャーターして5km先の洞窟へ。



ラオリアン島

Ko Lao-Liang

MAPA
C-5

トランの沖合約20kmに浮かぶ小島。接近して並ぶ二つの島の北側をラオリアン・ノーン島、南側をラオリアン・ピー島と呼び、10~5月の期間に訪れることができます。自然を守るために、ホテルはテントスタイル、車の騒音もないなど秘境のエコリゾート。ホテルのパッケージツアーなどで訪れるのがおすすめ。

📍 パッケージツアーに送迎が含まれています。
URL www.facebook.com/laoliangbeach



スコン島

Ko Sukorn

MAPA
C-5

イスラム教徒の集落のある小島。自転車やバイクをレンタルして農場を訪れたり、村人と魚釣りを楽しんだり。シーフードも絶品です。

📍 ハートサムラン郡のタセ船着き場からロングテールボートで約15分、30B。



チュアック島

Ko Chueak

MAPA
B-4

ムック島とクラダーン島の間に位置する小さな二つの島。種類豊富でカラフルなサンゴ礁と熱帯魚に出会えるトラン屈指のシュノーケリングスポットです。通常、ンガイ島ツアーの途中に、このポイントに立ち寄ります。



リボン島

Ko Libong

MAPA
C-5

透明度の高い海水の島周辺は、野生のジュゴンが生息していることで有名。季節ごとに訪れる野鳥の観察スポットとしても知られています。

📍 ハード・ヤオ船着き場からチャーターのロングテールボートで約20分。



ガンタン駅 MAPA C-4
Kantang Railway Station

2013年に100周年を迎えた、タイ国有鉄道のアンダマン海側の終着駅。クラシックな様式の美しさが際立つ駅舎とビンテージスタイルのコーヒESHOPは撮影スポットとしても人気です。ウェディングの撮影に訪れるカップルも多く“愛の駅”としても知られています。

- 🕒 列車到着11:20、発車時刻12:40
- 📍 ガンタン郡ガンタン町



ナムーンシー・テキスタイル・グループ MAPA D-4
Na Muen Si Textile Group

ナーヨーン郡ナムーンシー町の伝統的な特産品である手織り布を生産するグループ。工房で手織り布やオーダーメイドの服を製作するほか、お店ではお土産にぴったりのスカーフやバッグなどの商品も販売しています。お店のすぐ近くにある工房とその2階にある美術館は見学することができます。

- 📍 119 Moo 8, Tambon Na Muen Si, Amphoe Na Yong
- ☎ 075-583-524



チャンハイ山洞窟 MAPA D-4
Tham Khao Chang Hai

巨大で曲がりくねった洞窟を鍾乳石や石筍を見ながら歩きます。洞窟内は整備され誘導灯もあるので気楽に楽しめます。

- 📍 Tambon Na Muen Si, Amphoe Na Yong
- 📍 トラン市街地から約10km、トゥクトゥクで約15分

半島植物園 (トゥン・カイ) MAPA D-4
Peninsular Botanical Garden (Thung Khai)

タイ南部の主要な植物を観察することができる約416万㎡の広大な植物園。絶滅危惧種を保護するほか、ラン園、食虫植物園、シダ園などもあります。全長175mのキャノピーウォーク(吊り橋)を備えた湿地林の自然遊歩道もあり、エコツーリズムが楽しめるスポットです。

- 📍 Moo 2,3,9, Trang-Palian Rd., Tambon Thung Khai, Amphoe Yantakhao
- ☎ 075-280-166
- 📍 トラン市街地から約15km、トゥクトゥクで約30分。



ワンテーパーロー MAPA C-3
Wang Thep Taro



フワイヨート郡カオコップ町にあるテーパーローの木の保護などについて学ぶ見学施設。特に同木の根で仕上げた88体の竜の彫刻は見応えあり。同木とジュワンホームの木を継ぎ足して作り上げた巨大な竜も必見です。

- 🕒 8:30~18:00
- 📍 33/1 Moo 5, Tambon Khao Kop, Amphoe Huay Yod
- 📍 フワイヨート郡カオコップ町フワイヨート通りからミニバスが運行。

プラントイ子ども博物館 MAPA C-4
PlanToys Children's Museum

木製玩具のトップブランドとしておなじみ、タイのおもちゃ会社、プラントイ。この博物館では製品を見るだけでなく、手にとって遊べるのでキッズに人気です。製造工程を見学したい場合は事前に予約を。

- 🕒 火~土曜の9:00~16:00
- 🆓 無料
- 📍 8 Moo 8, Trang-Palian Rd., Amphoe Yantakhao
- ☎ 075-280-200
- 📍 トラン市街地から約20km、チャーター車で約20分



[ツアー会社]

K.K Travel & Tour
URL www.kktravel.com.kh

Libong Travel
☎ 075-217-642

Trang Travel & Amazing Travel
URL www.trang-travel.com

トラン
水中
結婚式

熱帯魚を横目に誓いのキス
海中のロマンチックな結婚式

トランでは毎年2月14日のバレンタインデー前後に、ロマンチックな水中結婚式が開催されています。1996年にトラン県知事と商工会議所がスタートさせたこのエコツーリズムイベントは、過去に2年連続でギネスブックに記録され、世界的にも知られるようになりました。トランが誇る美しい海での水中結婚式をはじめ、市街でのパレードや聖水を掛ける儀式など、さまざまな催しが開かれます。バージンロード代わりのホワイトサンド、美しい熱帯魚に見守られながらの海中での誓いのキスは、一生の思い出になります。ダイビング経験がなくても気軽に参加することができ、見学のみも可能。毎年、世界中から訪れる数十組のカップルが参加し、ハネムナーの話題を集めています。





Trang Gourmet

美食の街トラン

飲茶 Dim Sum

中華系の住民が多いトランは本格的でおいしい飲茶が堪能できることで知られています。カウンターで好きな品を選べば、テーブルに蒸したての熱々が運ばれてきます。

- バーン・スアン・スダポーン** MAPA C-4
 Baan Suan Suda Porn
 緑豊かな庭園に囲まれたテラス席でゆっくりと楽しめるタイ料理店。新鮮なシーフード料理のほか、揚げた豚足も人気メニューの一つ。
 66/25 Rak Chan Rd., Tambon Thap Thieng, Amphoe Mueang Trang
 075-226-070
- ポンオチャ・ディムサム** MAPF
 Pong O Cha Dimsum
 リーズナブルな飲茶の朝食にぎわう店。迫力ある名物の焼き豚が店頭で迎えてくれます。
 105-107 Soi Huay Yod 3, Huay Yod Rd., Tambon Na Ta Luang, Amphoe Mueang Trang
 075-219-918
- ルアンタイ・レストラン・ディムサム** MAPF
 Ruan Thai Restaurant Dim Sum
 朝6時からオープンし地元の人も列をなす人気の飲茶店。一皿20B前後とリーズナブル。街の中心の時計台からトゥクトゥクで約10分。
 Phloen Phitak Rd., Tambon Thap Thieng, Amphoe Mueang Trang
 075-219-342
- レイトラン2** MAPF
 Laytrang2 Restaurant
 パークメンビーチ沿いの1号店が新店をオープン。朝食の飲茶が充実してカニの身たっぷりシューマイ(ホイ・ジョー)が人気。焼き豚入り肉まんはOTOP賞にも輝いた逸品。
 13 Sai Ngam Soi 1, Sai Ngam Rd., Tambon Thap Thieng, Amphoe Mueang Trang
 075-217-700

焼き豚 Mu Yang

トランの市場では名物の焼き豚(ムーヤーン)をぜひ召し上がられ。店には豚の丸焼きが豪快に並べられ、サイコロ状に刻まれた焼き豚のいい香りが漂っています。店によって味付けが違うので、味見をしながらお気に入りを見つけてください。焼き豚ご飯、ラーメンなども人気です。



- ムーヤーン・バーンブアボック** MAPF
 Moo Yang Baan Bua Bok
 111 Tambon Na Ta Luang, Amphoe Mueang Trang
 081-797-5462

トランケーキ Trang Cake

ホール型をしたシフォンケーキのようなスイーツ。中国の海南島から伝わったとされます。コーヒー、オレンジ、ライチ、バナナ、パンダンリーフ(ハーブ)などたくさん味のがあります。



- ケーキ・ロッドロード** MAPF
 Cake Rodloed
 59/2-3 Satani Rd., Tambon Thap Thieng, Amphoe Mueang Trang
 075-219-093

その他

- カノム・ピア・ソイ9** MAPF
 Khanom Pia Soi 9
 多彩な味のカノム・ピア(まんじゅう)の店。館がたっぷり詰まった、その日の作りたて。お茶は無料サービス。
 231/1 Soi 9 Huay Yod Rd., Tambon Na Ta Luang, Amphoe Mueang Trang
 075-222-734
- ゴーガン・ヌードル** MAPA D-4
 Ko Kang Noodle
 具だくさんで柔らかい麺が特徴、甘みのある豚骨スープのラーメン。具材は焼豚、ワンタン、豚の挽肉など。焼豚や揚げ豚をのせたご飯も人気。
 10 Soi Thetsaban 16, Phetkasem Rd., Tambon Na Yong Nuea, Amphoe Na Yong



- タプティアン・オールドタウン・カフェ** MAPF
 Tubtieng Old Town Café
 レトロな写真が並ぶアートギャラリーのような店内。タイの伝統的なスイーツやジンジャーブレッド、セイロンティー入りコーヒーが名物。
 7,9 Huai Yod Rd., Soi 2, Tambon Thap Thieng, Amphoe Mueang Trang
 097-3438-595



- グリーン・ハウス・アット・トラン** MAPF
 Green House at Trang
 ケーキやタルト、ワッフルなどのスイーツやホームメイドの全粒粉パンのトーストが人気のカフェ。軽食やドリンクメニューも豊富。
 148/1 Phra Ram 6 Rd., Tambon Thap Thieng, Amphoe Mueang Trang
 075-218-411
- ピア88** MAPF
 Pier88
 雰囲気の良いパブレストラン。タイ料理や多国籍料理のほか、日本料理もありメニューは多彩。おすすめはマンゴーのヤムサラダやパスタ。
 Phet Kasem Rd., Front of Rua Rasada Hotel
 075-217-666
- 1952カフェ by スリトランホテル** MAPF
 1952 Café by Sri Trang Hotel
 1952年創業の雰囲気をそのままに残すカフェ。ピザやハンバーガー、コーヒーが評判。朝食の利用も。
 Sathanee Rd., Front of Trang Railway Station, Amphoe Mueang Trang
 089-114-4777

Trang Shopping

市場や伝統の名産品

- チンタ・ガーデン・ウォーキングストリート** MAPF
 Cinta Garden Walking Street

衣服や雑貨、土産物の屋台が並ぶナイトマーケット。整然としていて歩きやすく、シーフードからスイーツまで地元グルメを味わうのもってこい。



- Tambon Thap Thieng, Amphoe Mueang Trang
 075-290-655

- タラドソッド・テサバーン・トラン** MAPF
 Talad Sod Tesaban Trang

洋服や雑貨の店、レストランなどでにぎわう通りにワゴンが並び、朝だけ開かれる市場。生鮮食料品や菓子、土産品など。業務用卸販売は深夜~7:00、一般客への販売は7:00~13:00。



- Tambon Thap Thieng, Amphoe Mueang Trang

- トラン駅ウォーキングストリート** MAPF
 Trang Railway Station Walking Street

トラン駅前の歩行者天国。別名チャンチャラ・ナイトマーケット。金~日曜の17:00~22:00にオープン。お土産品、手工芸品などが充実し、地元の踊りなども披露しています。

- Tambon Thap Thieng, Amphoe Mueang Trang

OTOP タイ一村一品

「タイ一村一品」のOTOP。クラブやトランでは、テーパーローの木彫り製品や特産のナー・ムアン・シー織など、お気に入りの品を見つけてください。



- ローカルプロダクツセンター** MAPF
 Local Products Center
 Trang-Phattalung Rd.(トラン知事公舎隣り)
 075-215-395

- IMT-GTプラザ&OTOPセンター** MAPF
 IMT-GT Plaza&OTOP Center
 Rama 6 Rd.
 075-218-356

こんなコースで巡ってみよう!

クラビトラン モデルコース

温泉&天然プールで リラックス

9:00

プラナン・ビーチからクロントム温泉へ。天然のお湯を楽しんでゆったり時間を満喫



11:30

お腹が空いたらクラビのローカルフードを堪能!

13:00

熱帯雨林に囲まれたエメラルドプールで水遊び。神秘的なブループール観光も



15:00

1237段の石段を上りタムスア寺に参拝。展望は絶景!



18:00

クラビ・タウンに戻り、クラビウォーキングストリートでお土産探し&夕食



Krabi クラビ コース

洞窟&幻の砂浜体験の 島巡り

9:00

プラナン・ビーチからライレイ・ビーチのライレイ・イーストへ。切り立つ岩のロッククライミングにチャレンジ!



12:00

ラヤパディーホテル内の洞窟レストラン ザ・グロットでランチ



13:00

チキン島&タップ島を巡り、幻の砂浜“タレー・ウェーク”の出現に遭遇。砂浜の美しいポダ島もすぐそこ



17:00

クラビ・タウンに戻って新鮮シーフードレストランへ



洞窟探検、 秘境アイランド探訪

9:00

クアン・トゥンクー船着き場からムック島へ



10:30

ムック島のモラコット洞窟を探検。シュノーケリングにもトライ

11:30

静かなビーチが待つクラダーン島へ移動。船の上でのランチはすてきな思い出に



12:30

クラダーン島、ンガイ島、チュアック島観光



16:30

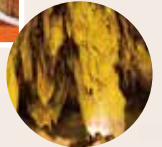
トラン市内に戻り炙り焼き豚(ム・ヤーン)レストランへ

Trang トラン コース

満腹美食と トゥクトゥク市内見学

8:00

トラン名物、飲茶の朝食を堪能



9:00

レー・カオコップ洞窟へ出発

9:40

レー・カオコップ洞窟とワンテープターロー観光



12:00

トラン市内のレストラン Krua Lumpu でランチ

13:30

トゥクトゥク・ホアゴップに乗ってストリートアート、時計台、ジュゴンのモニュメント、プレイヤー・ラッサダーゆかりの場所、ガンタン駅を巡る



18:00

トラン駅の近くのトラン駅ウォーキングストリートとチンタ・ガーデン・ウォーキングストリートを散策。夕食もここで



カエル頭のトゥクトゥクで 街を駆け抜ける!

歴史的な建物など見どころも多いトランの街。名物の「トゥクトゥク・ホアゴップ」に乗り込み、見物しながら巡るのも楽しいひとときです。ホアゴップとは、タイ語でカエル頭という意味で、ぼつりとした表情が特徴的。以前、日本で走っていた車が使われています。街のシンボルの時計台、ジュゴンのモニュメントや寺院、トランで最初にゴム栽培を始めたプレイヤー・ラッサダーゆかりの場所など市内の名所を訪ねるコースがあります。5人まで乗車可能。



⑧ 値段は交渉次第で1時間約300B
URL www.tourismthailand.org/Trang

3月 ランタ・ランタ・フェスティバル

Laanta Lanta Festival

ランタ・ヤイ島で毎年開催。島の文化遺産や島で体験できるエコツーリズムを紹介しています。会場には大きな二つのステージが用意され、現代音楽のライブやタイの民俗舞踊のパフォーマンスが披露されます。メインストリート沿いには工芸品や衣服、土産物や料理の店が並び、地元の人との触れ合いも楽しいひとときです。



5.11月 ランタ島ローイ・ルア・チャオレー祭り

Ko Lanta Loi Ruea Chao Le Festival

ランタ・ヤイ島で、旧暦の6月と11月の満月の夜に開催される伝統的な祭りです。舟で移動しながらアンダマン海周辺で暮らし、「海の人」と呼ばれるモーケン族の祭り。森の木材で小舟(ルア)を作り、村人の髪や爪を乗せて海に流し(ローイ)、祖先を供養して災いを払います。小舟が完成するまで、ステージでは音楽やダンスで祭りを盛り上げます。



GOLF ゴルフ

豊かな自然を満喫しながらナイスショット! 宿泊地からの近さやプレーフィーのお得さなど、ゴルフファンにとってはパラダイス。

パカサイ・カントリークラブ

Pakasai Country Club

アオナン・ビーチから車で約35分。美しい湖を眺めながら、爽快な気分です。

URL www.pakasaicountryclub.com



ソフィテル・クラブ・ボキットラー

Sofitel Krabi Phokeethra Golf & Spa Resort

美しいビーチに面した高級リゾートに併設した9ホールのコースです。

URL www.accorhotels.com



位置は巻末マップへ

SPA スパ施設

雰囲気がよく、セラピストの技術に定評のあるタイのスパ。ハーブをふんだんに使用することで心も体もリラックス。古代アーユルヴェーダや指圧、ヨガの要素も取り入れたスパ&マッサージで癒しの時間を過ごせます。



ランタ島	
スリランタ・リゾート Sri Lanta Resort URL www.srilanta.com	MAPC
ピマライ・リゾート&スパ Pimalai Resort & Spa URL www.pimalai.com	MAPC
ザ・ホーベン The Houben URL www.thehouben.com	MAPC

Krabi 27 Trang

クラブ

クラブ・タウン	
アңызヴィー・アオナンベイ・リゾート Anyavee Ao Nang Bay Resort URL www.anyaveeaoanangbay.com	MAP E
マリタイム・パーク&スパリゾート Maritime Park & Spa Resort URL www.maritimeparkandspa.com	MAP D
アンプー・ムアンエリア	
アイランド・ハイダウェイ・リゾート Islanda Hideaway Resort URL www.islandahideaway.com	MAP A A-3
シェルシー・クラブ The Shellsea Krabi URL www.theshellsea.krabi.com	MAP A A-3
アオナン・ビーチエリア	
アオナン・ビラ・リゾート Ao Nang Villa Resort URL www.aonangvilla.com	MAP E
アオナン・プーベトラ・リゾート Ao Nang Phu Petra Resort URL www.aonangphupetra.com	MAP E
アオナン・プリンスビル・リゾート&スパ Ao Nang Princeville Resort & Spa URL www.aonangprinceville.com	MAP E
アカ・ナーク・リゾート Aka Nak Resort URL www.avafloversshop.com/akanakresort	MAP A A-2
クラブ・タイビレッジ・リゾート Krabi Thai Village Resort URL www.krabitai.village.com	MAP E
クラブ・チャダ・リゾートホテル Krabi Cha-Da Resort Hotel URL www.krabichada.com	MAP E
クラブ・ラ・プラー・リゾート Krabi La Playa Resort URL www.krabilaplaya.com	MAP E
ザ・クリフ・アオナン・リゾート The Cliff Ao Nang Resort URL www.thecrifkrabi.com	MAP E
サラ・タレー・リゾート&スパ Sala Talay Resort & Spa URL www.salatalay.com	MAP A A-2
ザ・スモールホテル・クラブ The Small Hotel Krabi URL www.thesmallerhotelgroup.com/krabi/index.php	MAP E
セントラ・グランド・ビーチリゾート&ビラズ・クラブ Centara Grand Beach Resort & Villas Krabi URL www.centarahotelsresorts.com	MAP E
パカサイ・リゾート Pakasai Resort URL www.pakasai.com	MAP E
パビリオン・クイーンズベイ Pavillion Queen's Bay URL www.pavillionhotels.com/kurabi	MAP E
ピンビマン・ラグジュアリー・プライベートプール・ビル&リゾート Viangviman Luxury Private Pool Villa & Resort URL www.viangvimanpoolvilla.com	MAP E
ピース・ラグーナ・リゾート&スパ Peace Laguna Resort & Spa URL www.peacelagunaresort.com	MAP E
フラン・イン Phrannang Inn URL www.phrannanginn.vacationvillage.co.th	MAP E
ブリタラ・リゾート Buri Tara Resort URL www.buritara.net	MAP E
ボーク・リゾート&スパ Vogue Resort & Spa URL www.vogueresort.com	MAP E
レッドジンジャー・シックリゾート Red Ginger Chic Resort URL www.redgingerkrabi.com	MAP E

ライレイ・ビーチエリア	
サンド・シー・リゾート Sand Sea Resort URL www.krabisandsea.com	MAP E
サンライズ・トロピカル・リゾート Sunrise Tropical Resort URL www.sunrisetropical.com	MAP E
ライレイ・ベイ・リゾート&スパ Railay Bay Resort & Spa URL www.krabi-railaybay.com	MAP E
ラヤバディー Rayavadee URL www.rayavadee.com	MAP E
タブケー・ビーチ クロムアン・ビーチエリア	
アマリ・ボーク・クラブ Amarí Vogue Krabi URL www.amari.com/vogue	MAP A A-2
アңызヴィー・タブケー・ビーチ・リゾート Anyavee Tubkaek Beach Resort URL www.anyaveetubkaekbeachresort.com	MAP A A-2
ジ・エレメンツ・クラブ・リゾート The Elements Krabi Resort URL theelementsresort.com	MAP A A-2
ソフィテル・クラブ・ボキットラー Sofitel Krabi Phokeethra URL www.sofitel.com/gh/hotel-6184-sofitel-krabi-phokeethra-golf-spa-resort/index.shtml	MAP A A-2
ザ・タブケー・クラブ・ブティック・リゾート The Tubkaek Krabi Boutique Resort URL www.tubkaekresort.com	MAP A A-2
デュスタニ・クラブ・ビーチリゾート Dusit Thani Krabi Beach Resort URL www.dusit.com/dusitthani/krabibeachresort	MAP A A-2
ナカマダ・リゾート&スパ Nakamanda Resort & Spa URL www.nakamanda.com	MAP A A-2
プーレイ・ベイ・ア・リッツ・カールトン・リザーブ Phulay Bay, A Ritz-Carlton Reserve URL www.ritzcarlton.com/jp/hotels/phulay-bay	MAP A A-2
ハードヤオ・ビーチ(ロング・ビーチ)エリア	
ザ・シーハウス・ビーチリゾート The Sea House Beach Resort URL www.theseahousebeachresort.com	MAP A A-3
ナントラ・デ・デラックス・クラブ Nantra De Deluxe Krabi URL www.nantrahotelsresorts.com/NantraDeDeluxe	MAP A A-3
ザ・ビーチ・ブティック・リゾート・クラブ The Beach Boutique Resort Krabi URL thebeachboutiqueresort.com	MAP A A-3
ピヒ諸島	
ジーボラ・リゾート&スパ Zeavola Resort & Spa URL www.zeavola.com	MAP B
ピヒ・アイランド・カバナ・ホテル Phi Phi Island Cabana Hotel URL www.phiphi-cabana.com	MAP B
ピヒ・アイランド・ビレッジ・ビーチリゾート Phi Phi Island Village Beach Resort URL www.phiphiislandvillage.com	MAP B
ピヒ・エラワン・パーム・リゾート P.P. Erawan Palms Resort URL www.pperawanpalms.com	MAP B
ピヒ・ナチュラル・リゾート Phi Phi Natural Resort URL www.phiphinatural.com	MAP B
ホリデー・イン・リゾート Holiday Inn Resort URL www.holiday-inn.com	MAP B

Krabi 28 Trang

ランタ島

クラウン・ランタ・リゾート&スパ Crown Lanta Resort & Spa URL www.crownlanta.com	MAP C
コスタ・ランタ Costa Lanta URL www.costalanta.com	MAP C
スリランタ・リゾート Sri Lanta Resort URL www.srilanta.com	MAP C
チャウカーチュートロピカーナ・ランタ・リゾート Chaw-Ka-Cher Tropicana Lanta Resort URL chawkacherresort.com	MAP C
チャダ・ビーチリゾート&スパ Cha-da Beach Resort & Spa URL www.chadahotel.com	MAP C
ツインロータス・コ・ランタ・リゾート Twin Lotus Koh Lanta Resort URL www.twinlotusresort.com	MAP C
ピマライ・リゾート&スパ Pimalai Resort & Spa URL www.pimalai.com	MAP C
フラン・ランタ Phra Nang Lanta URL phrannanginn.vacationvillage.co.th	MAP C
ザ・ホーベン The Houben URL thehouben.com	MAP C
マヤ・コ・ランタ・リゾート Maya Koh Lanta Resort URL www.mayalanta.com	MAP C
ラウワリン・リゾート&スパ Rawi Warin Resort & Spa URL www.rawiwarin.com	MAP C
ラヤナ・リゾート&スパ Layana Resort & Spa URL www.layanaresort.com	MAP C

トラン、周辺の島 ほか

トラン	
タンマリン・ホテル Thumrin Hotel URL www.thumrin.co.th	MAP F
ルア・ラサダー・ホテル Rua Rasada Hotel URL www.ruarasadahotel.com	MAP F

クラダーン島

ザ・セブンスー・リゾート The Sevensesa Resort URL www.sevensesaresorts.com	MAP A B-5
--	-----------

ムック島

コ・ムック・シヴァライ・ビーチ・リゾート Koh Mook Sivalai Beach Resort URL komooksivalai.com	MAP A C-5
---	-----------

ンガイ島

コンガイ・リゾート Koh Ngai Resort URL kohngairesort.com	MAP A B-4
--	-----------

気候

タイ、クラビには、乾期(11~3月)、暑期(4~5月)、グリーンシーズン(6~10月)の三つの季節があります。乾期は、毎日爽やかな晴天が続くハイシーズンとなります。グリーンシーズンは、一日中雨が降り続けるというわけではないので、過ごし方によっては快適な旅を楽しむことができるでしょう。グリーンシーズンのビーチは、モンスーンの影響を受けやすく波が高くなりますので、マリンスポーツを楽しむ場合には十分注意をしましょう。また、グリーンシーズンにかかわらずビーチに赤旗が出ている時は遊泳禁止を表しています。

電気

電圧は交流220V(50Hz)で、プラグはA、BF、Cタイプ。
※現在、主要都市のほとんどのホテルが日本と同じAタイプに対応しています。



チップ

ホテルでは、ポーターやハウスキーパーへのチップとして20B程度ご準備ください。また、サービス料を含まないレストランで食事をした場合やマッサージを受けた場合は、料金の10%を目安にチップとしてご用意ください。

乗り継ぎの場合の「液体物免税品」購入の注意

国際線から国内線へ乗り継ぎ場合、日本の空港の免税店や機内で購入した液体物の免税品(飲料類、クリーム・ローション・オイル類、口紅、マスカラ、香水、スプレー、シャンプー類、シェービングフォーム、防臭剤などのエアゾール類、歯磨き粉などの練り状物、半固形物など)は制限エリア外で購入した商品と同等に扱われる(日本では、免税品用の特別包装でないため開封済みと見なされる)ことから、乗り継ぎ空港での検査場にて、没収・罰金の対象となりますのでご注意ください。経由便でタイに到着する場合も同様です。

喫煙マナー

レストランを含む冷房の効いた建物内ではスモークングエリアを除き禁煙となっています。また、路上への吸い殻のポイ捨てはもちろん、ゴミのポイ捨て、唾を吐くことも処罰の対象となっています。

飲み水

水道水は飲めませんので、飲料水を購入してください。

両替銀行

タイ・バーツ(Baht)は変動相場制を取っているため両替率が毎日変化します(2018年5月現在1バーツ=約2.8円)。スワンナプーム国際空港内の各銀行両替所は、24時間営業をしており、クラビ・タウンの銀行は月曜日から金曜日の10:00~15:00まで、観光地やホテル街にある出張両替所なら7:00~21:00頃まで開いています。

DUTY FREE 免税範囲

タバコ:紙巻は200本(1カートン)まで。紙巻含め葉巻などは総重量250gまで。電子タバコ:持ち込みは禁止されています。違反した場合には、10年以下の懲役または50万Bの罰金のいずれかが科せられます。酒類:1人1ℓまで。その他:カメラ、ビデオカメラは各1台、フィルム5本。

禁制品

麻薬、猥褻物、一部の果物・野菜・植物、知的財産侵害物品など。

VAT 買物の戻し税(VAT)

タイへの旅行者は、タイ国内において同日同一店で購入した合計2000B以上の買物につき7%の税金(Value-Added Tax)分を帰国時に空港で払い戻してもらうことができます。払い戻しを受けるためには「VAT REFUND FOR TOURISTS」の表示のあるお店で購入し、購入時に必要事項を書類に記入します。空港のVAT窓口でチェックイン前にその書類にて申請を行ってください。詳しい手続きについては、下記ホームページかタイ国政府観光庁日本語ホームページをご覧ください。

URL www.rd.go.th/vrt ※右上マークのあるお店で、ご購入ください。

パスポート&ビザ

日本国籍でタイ入国後30日(29泊30日)以内の観光目的の滞在の場合、FIXの往復航空券を所持していれば、ビザ無しで入国することができますが、国際規定により、パスポートの残存期間はタイ入国時に6ヶ月以上と定められています。空路での入国は30日、陸路での入国は30日の滞在が可能です。(年2回まで。入国管理局の判断により30日間の滞在許可が下りない場合もあります)30日以上滞在を予定されている方、あるいは観光目的以外で入国される方は事前にタイ王国大使館・領事館においてビザを取得してください。また、各航空会社によりパスポート残存期間の規定が異なるため、ご利用になる航空会社にお問い合わせください。

在京タイ王国大使館 VISA課
☎(03)5789-2449 URL www.thaiembassy.jp
タイ王国大阪総領事館
☎(06)6262-9226 URL www.thaiconsulate.jp



いざというときに

クラビ/トランの病院(タイ語・英語のみ)

食習慣や気候の違い、また旅先での緊張や疲れなどで体調が崩れたときは、迷わず病院に行きましょう。

クラビ病院 MAPD
Krabi Hospital
☎ 325 Utarakit Rd., Tambon Pak Nam, Amphoe Mueang, Krabi 81000
☎ 075-626-700
URL www.krabihospital.go.th

ランタ病院 MAPC
Lanta Hospital
☎ 118 Moo 1, Tambon Ko Lanta Yai, Amphoe Ko Lanta, Krabi 81150
☎ 075-218-018

トラン病院 MAPF
Trang Hospital
☎ 69 Kokkhan Rd., Tambon Thap Thiang, Amphoe Mueang, Trang 92000
☎ 075-201-500

ツーリストポリス

外国人観光旅行者の安全を図るために、ツーリストポリスが特別に設けられており、「Tourist Police」という肩章を付けています。観光地にはツーリストポリスの警察署や派出所が設けられており、英語を話す職員がおりますので、トラブルが発生した場合は連絡しましょう。

ツーリストポリスセンター
☎ 局番なし 1155
URL www.thailandtouristpolice.com

クラビ・ツーリストポリス
☎ 075-637-208

クラビ・ポリスステーション
☎ 075-611-222
URL muangkrabipolice.go.th

ランタ島ポリスステーション
☎ 075-668-192

トラン・ツーリストポリス
☎ 075-211-903

在タイ日本国大使館(バンコク)

☎ 177 Witthayu Rd., Lumpini, Pathum Wan, Bangkok 10330
☎ (02) 207-8500, 696-3000(代表)
☎ (02) 207-8502(邦人保護)

日本大使館
URL www.th.emb-japan.go.jp

イミグレーション(入国管理局) ビザ延長など

507 Soi Suan Phlu, Thung Maha Mek, Sathon, Bangkok 10120
☎ (02) 287-3101

その他

警察 局番なし「191」 火事 局番なし「199」
救急車 各大型病院へ連絡

クラビ国際空港
☎ 075-218-718
URL www.krabairport.org

トラン空港
☎ 075-572-151~2

クラビ・バスターミナル
☎ 075-663-503

トラン・バスターミナル
☎ 075-218-718

クラビ入国管理局
☎ 075-611-097
URL www.kurabi.immigration.go.th

トラン入国管理局
☎ 075-251-030

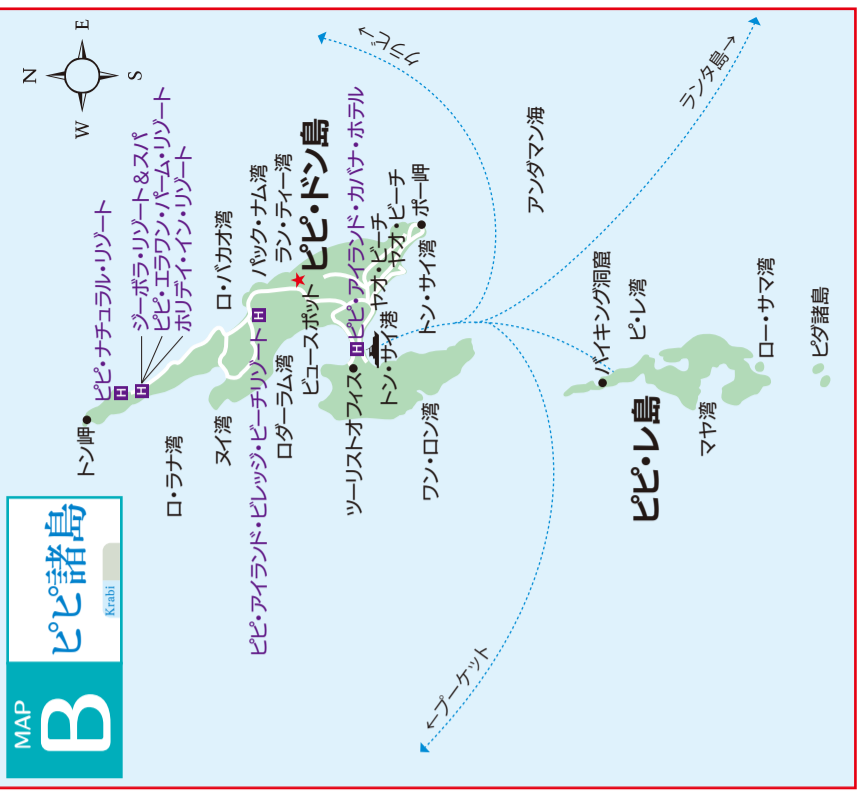
電話のかけ方

- 日本からタイへ電話をかける場合
(タイの国番号)66+(0を除いた)8ケタの数字をダイヤルしてください。
- タイ国内で電話をかける場合
市内、市外を問わず0から始まる9ケタの数字をダイヤルしてください。

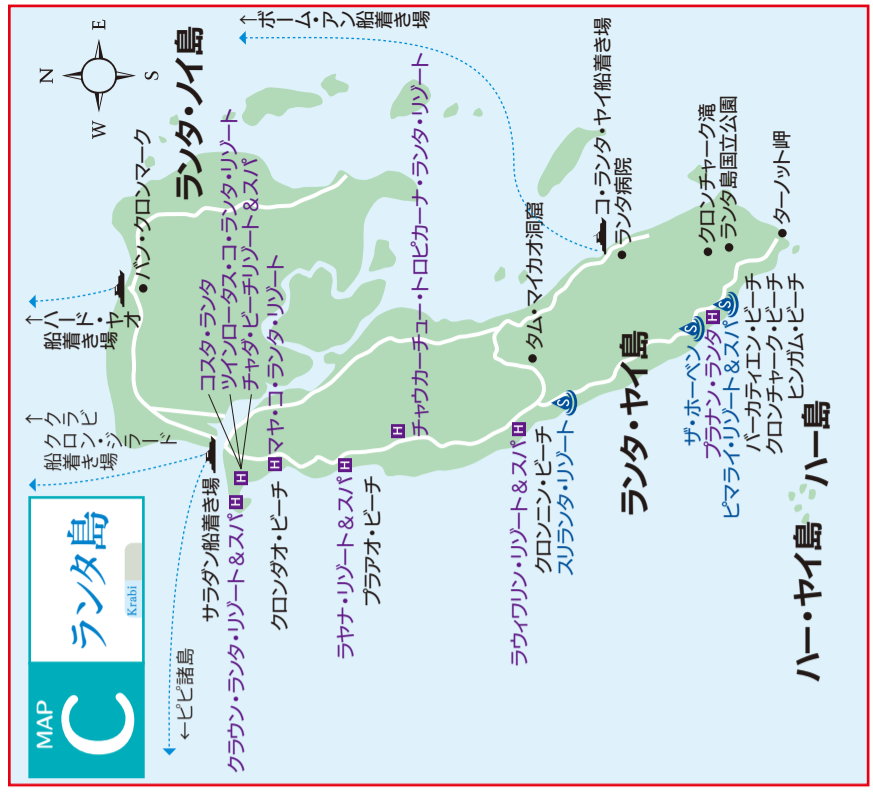


MAP A
クラビ
トラン
 Krabi Trang

ホテル
 レストラン
 スパ
 ショッピング
 ゴルフ場



MAP B
ピピ諸島
 Krabi



MAP C
ランタ島
 Krabi

クラビエリアの定期ポート連絡先

アンダマン・ウェーブ・マスター
 Andaman Wave Master
 ☎ 075-621-258~9
 URL www.andamanwavemaster.com

チャオ・コウ・グループ
 Chao Koh Group
 ☎ 075-631-665
 URL www.chaokohgroup.com

